

UMG

UMG

АО «ЭКСМАШ»
Россия, 170001, г. Тверь,
ул. Учительская, д. 54
8 4822 41 54 25
8 4822 41 54 35
www.umg.ru

Управляющая компания
ООО «ИНВЕКО»
Россия, 111024, г. Москва,
ул. Авиамоторная, д. 12
8 495 786 60 27
8 499 110 99 64



Сделано в России



UMG

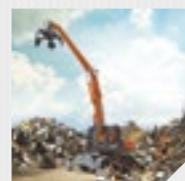
КАТАЛОГ ПРОДУКЦИИ

Э К С К А В А Т О Р Ы - П Е Р Е Г Р У Ж А Т Е Л И

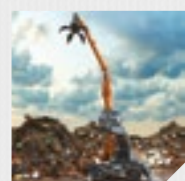
СОДЕРЖАНИЕ



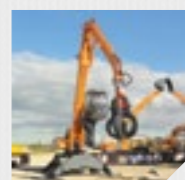
О компании 1



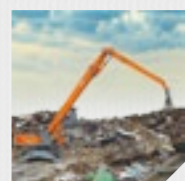
Экскаватор-перегрузатель на колесном ходу E190WH 2



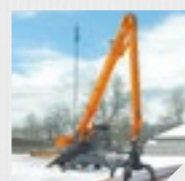
Экскаватор-перегрузатель на колесном ходу E230WH 4



Экскаватор-перегрузатель на колесном ходу E230WHE с увеличенным опорным контуром 6



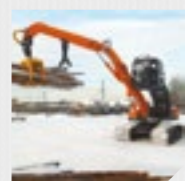
Экскаватор-перегрузатель на колесном ходу E280WH 8



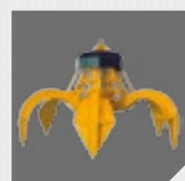
Экскаватор-перегрузатель на колесном ходу E350WH 10



Экскаватор-перегрузатель на гусеничном ходу E200CH 12



Экскаватор-перегрузатель на гусеничном ходу E245CH 14



Навесное оборудование 16

ДИЛЕРСКАЯ И СЕРВИСНАЯ СЕТЬ



В России и СНГ работают 15 дилерских центров со своей широкой сетью филиалов и сервисных центров (см. на сайте www.umg.ru). Наши дилеры всегда готовы помочь клиенту подобрать подходящую модель и комплектацию техники с учетом потребности, а также предложить профессиональный сервис и удобные финансовые программы покупки. Дилерские центры расположены во всех регионах, где работает наша техника. Обслуживание и сервисный ремонт проводится обученными специалистами.

О КОМПАНИИ

Производственное предприятие АО «ЭКСМАШ» Группы Компаний UMG – один из лидеров машиностроительной отрасли в Российской Федерации по производству строительной, дорожной и техники специального назначения.

Предприятие АО «ЭКСМАШ» было основано 17 ноября 2005 года в г. Твери. Группа единомышленников, уже имевших за плечами серьезный опыт и знания, объединилась идеей по созданию новой, качественной машины для российского рынка потребителей. Задачу максимум инициаторы проекта видели в создании модельного ряда строительно-дорожной техники, способного конкурировать с производителями ведущих мировых марок. Для этого новая тверская машина должна была быть высокопроизводительной, надежной, эргономичной, экономичной и красивой в дизайне.

Путь от чертежа до изготовления первого рабочего образца занял всего полгода. В ходе испытаний первый прототип колесного экскаватора E130W «ЭКСМАШ» подтвердил соответствие предъявленных к нему высоких требований. После чего колесный экскаватор E130W стал активно демонстрироваться на крупных дорожно-строительных и коммунальных выставках в России и странах СНГ. В данной машине была впервые внедрена оригинальная капотная система, защищённая заводским патентом № 73360 которая в дальнейшем стала отличительной чертой всей линейки продукции предприятия.

Машиностроительное предприятие, входящее в Группу Компаний UMG, сертифицировано по международному стандарту ISO9001 и выпускает широкий модельный ряд строительно-дорожной техники, прежде всего,



колесных, гусеничных экскаваторов, промышленных перегружателей, техники специального назначения и мულчеров. В России это единственное предприятие, выпускающее тяжелые перегружатели от 28 тонн и выше, которые замещают 100% импортные аналоги, работающие в портах, металлургической, целлюлозно-бумажной и лесной отраслях промышленности. Разработка и внедрение всех моделей осуществляется силами инженерного центра, который находится на территории предприятия.

Производство самих машин осуществляется на современном оборудовании с применением инновационных технологий, обеспечивающих высокое качество продукции и снижающих трудоемкость ее изготовления. Рынок сбыта охватывает регионы России и страны СНГ. Среди заказчиков – ряд государственных структур – МЧС РФ, ОАО «РЖД» и др. С каждым годом объемы на поставку техники различных модификаций постоянно увеличиваются. В России и СНГ работают 15 дилерских центров со своей широкой сетью филиалов и сервисных центров.

За свою историю предприятие получило свыше 15 крупных наград, грамот, дипломов и благодарственных писем за высокие стандарты инженерных разработок, управление кадровой политикой, выставочную деятельность, благотворительную помощь, а также за многолетнее и плодотворное сотрудничество с компаниями партнерами. В планах предприятия – расширение производственных площадей для реализации запущенных проектов. Предприятие входит в реестр крупнейших производителей самоходных машин и прицепов, составленный Минпромторгом РФ.

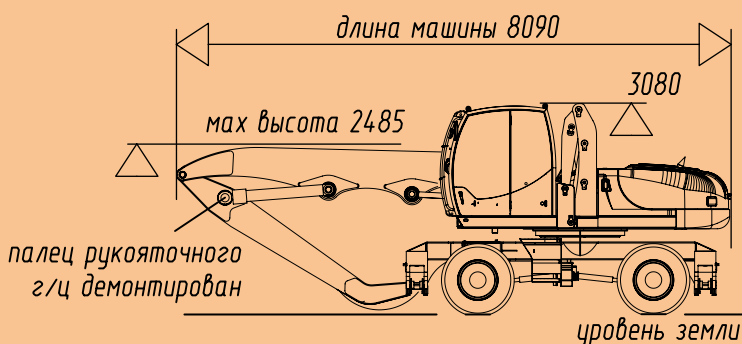
ЭКСКАВАТОР-ПЕРЕГРУЖАТЕЛЬ НА КОЛЕСНОМ ХОДУ E190WH

ТЕХНИЧЕСКИЕ ДАННЫЕ

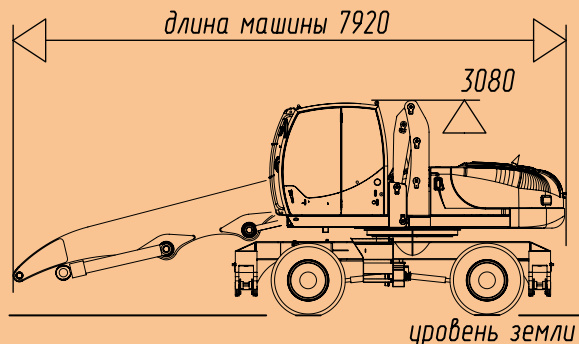
НАИМЕНОВАНИЕ ТЕХНИЧЕСКИХ ПОКАЗАТЕЛЕЙ	ЕД. ИЗМЕРЕНИЯ	E190WH
Эксплуатационная масса	т	18,5/18,6
Двигатель		Deutz BF 4M 2012 C (Германия)
Мощность двигателя	кВт (л.с.)	87 (118) при 2100 об/мин / 90 (122,36) при 2200 об/мин
Ходовая тележка		
Мосты, КПП		Carraro (Италия)
Тип ходовой рамы		Аутригеры+аутригеры
Дорожный просвет	мм	350
Скорость на 1-ой передаче	км/ч	5,5
Скорость на 2-ой передаче	км/ч	20
Тормозная система		Многодисковые тормоза, работающие в масляной ванне с гидравлическим приводом
Стояночный тормоз		Встроенный в трансмиссию дисковый тормоз мокрого сцепления с пружинным включением и гидравлическим выключением
Колеса		Цельнолитые спаренные колеса переднего и заднего мостов
Базовая комплектация		Защитные кожуха гидроцилиндров аутригерных опор
Ящик-подножка для инструмента слева и дополнительная ступенька на гибкой подвеске справа		
Шины:		
Колеса (Базовая комплектация)		Спаренные колеса переднего и заднего мостов с полиуретановым наполнением
Колеса (Опция)		Цельнолитые спаренные колеса переднего и заднего мостов 10.00-20 Solideal Magnum (сдвоенные)
Поворотная платформа:		
Частота вращения поворотной платформы	об/мин	5
Радиус поворота	мм	2100
Рабочий цикл	сек	16
Коробка передач:		Двухскоростная коробка передач с ручным переключением под нагрузкой
Карданная передача с двумя валами и жесткой промежуточной опорой		
Гидравлика:		Bosch Rexroth
Гидросхема управления		Схема LUDV фирмы Bosch Rexroth
Количество совмещений операций в цикле		Все
Максимальная производительность главного насоса	л/мин	250+22+22
Контур рабочего давления – максимальное рабочее давление	бар	320
Возможность установки дополнительной секции гидрораспределителя		имеется
Максимальный расход – контур рабочего оборудования	л/мин	230
Характеристики:		
Рукоять	м	3,7 (баз. компл.)/4,7
Максимальная глубина захвата	м	5,35*/6,68*
Максимальный радиус захвата на уровне стоянки	м	9,77*/10,55*
Максимальная высота выгрузки	м	8,04*/8,29*
Объем грейфера	м ³	0,6/0,4
Высота подъема кабины	мм	2000
Высота подъема кабины (относительно земли)	мм	4800
Габаритные размеры:		
Дорожное положение с разными рукоятями	м	3,7/4,7
– длина	мм	8090/7920
– ширина	мм	2520/2520
– высота по рабочему оборудованию (демонтируется только рукоять 4,7 м, обязательно демонтирован сменный вид)	мм	2485 (палец рукоятчного г/ц демонтирован)/2000 / рукоять демонтирована
– высота по кабине	мм	3080/3080

* в зависимости от параметров грейфера

Транспортное положение
(рукоять длиной 3700 мм не демонтирована)

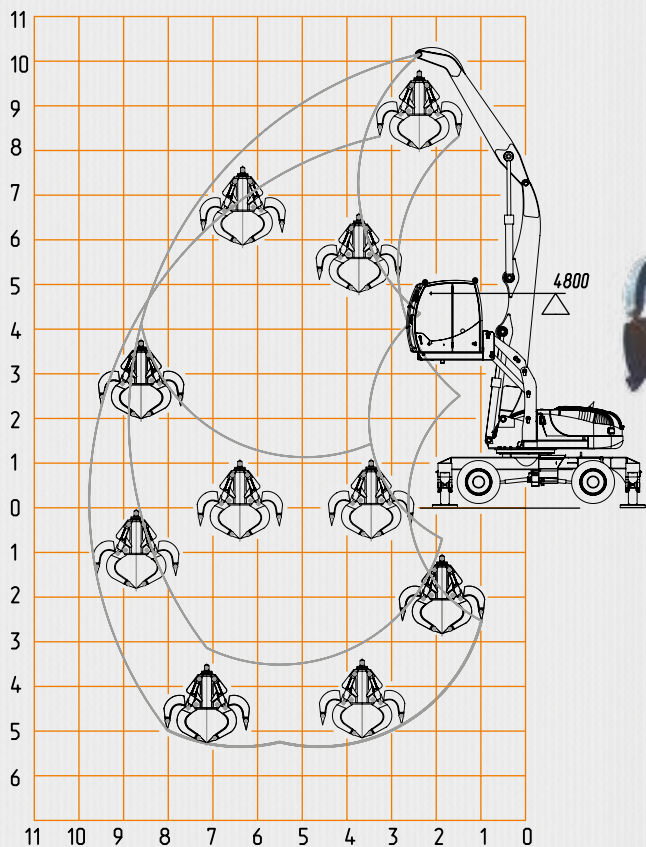


Транспортное положение
(рукоять длиной 4700 мм демонтирована)

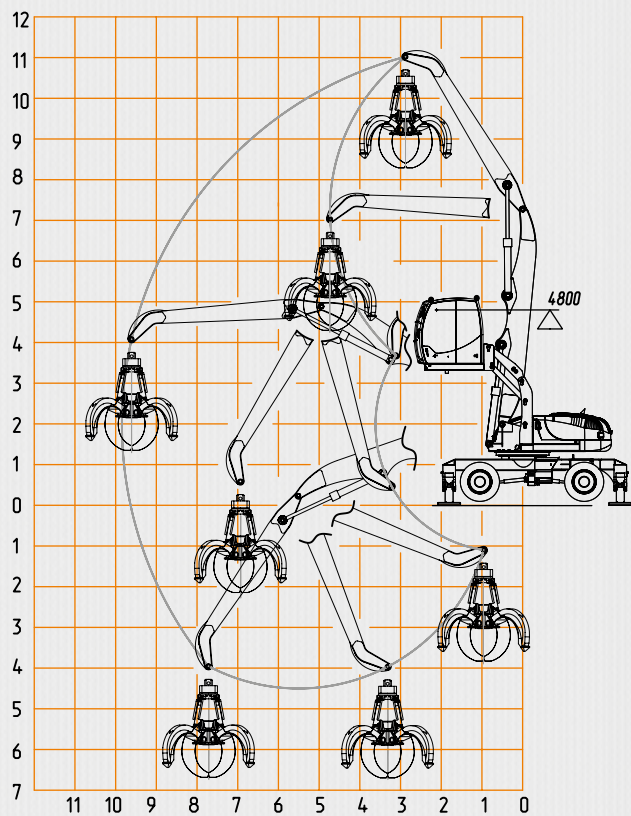


E190WH
 со скраповым рабочим оборудованием
 рукоять 3700 мм

UMG



E190WH
 со скраповым рабочим оборудованием
 рукоять 4700 мм



ЭКСКАВАТОР-ПЕРЕГРУЖАТЕЛЬ НА КОЛЕСНОМ ХОДУ E230WH

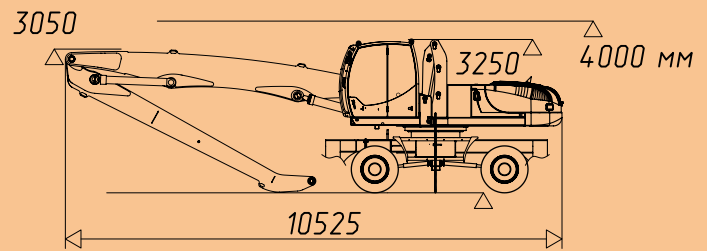
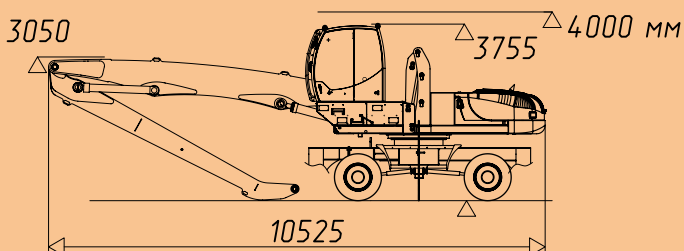
ТЕХНИЧЕСКИЕ ДАННЫЕ

НАИМЕНОВАНИЕ ТЕХНИЧЕСКИХ ПОКАЗАТЕЛЕЙ	ЕД. ИЗМЕРЕНИЯ	E230WH
Эксплуатационная масса	т	23,4/23,5
Двигатель		Deutz BF 6M 2012 C (Германия)
Мощность двигателя	кВт (л.с.)	131 (178) при 2000 об/мин
Ходовая тележка		
Мосты, КПП		ZF (Германия)
Тип ходовой рамы		Аутригеры+аутригеры
Дорожный просвет	мм	340
Скорость на 1-ой передаче	км/ч	4,3
Скорость на 2-ой передаче	км/ч	18
Тормозная система		Многодисковые тормоза, работающие в масляной ванне с гидравлическим приводом
Стояночный тормоз		Встроенный в трансмиссию дисковый тормоз мокрого сцепления с пружинным включением и гидравлическим выключением
Колеса		Цельнолитые спаренные колеса переднего и заднего мостов
Базовая комплектация		Защитные кожуха гидроцилиндров аутригерных опор
Шины:		
Колеса (Базовая комплектация)		Спаренные колеса в сборе с шинами цельнолитыми Trelleborg Excavator 10.00-20/7.0 и межколесной проставкой (комплект)
Колеса (Опция)		– Шина В цельнолитая В 10.00-20/7,5 В Solideal В Magnum или Шина цельнолитая 10.00-20/7,5 Solideal Bagger В без В комплекта межколесных проставок – Шина В цельнолитая В 10.00-20/7,5 В Solideal В Magnum с В комплектом межколесных проставок
Поворотная платформа:		
Частота вращения поворотной платформы	об/мин	6
Радиус поворота	мм	2680
Рабочий цикл	сек	18
Коробка передач:		Двухскоростная коробка передач с ручным переключением под нагрузкой
Карданная передача с двумя валами		
Гидравлика:		Bosch Rexroth
Гидросхема управления		Схема LUDV фирмы Bosch Rexroth
Количество совмещений операций в цикле		Все
Максимальная производительность главного насоса	л/мин	300+22+22
Контур рабочего давления – максимальное рабочее давление	бар	320
Возможность установки дополнительной секции гидрораспределителя		имеется
Максимальный расход – контур рабочего оборудования	л/мин	250
Характеристики: Рукоять	м	4,7/5,7
Максимальная глубина захвата	м	5,660*/6,985*
Максимальный радиус захвата на уровне стоянки	м	12,80*/13,735*
Максимальная высота выгрузки	м	9,8*/10,48*
Объем грейфера	м ³	0,6/0,4...0,6
Высота подъема кабины	мм	2000
Высота подъема кабины (относительно земли)	мм	4985/5490**
Габаритные размеры:		
Транспортное положение с разными рукоятями	м	4,7/5,7
– длина	мм	10525
– ширина	мм	2520
– высота по рабочему оборудованию (рукоять не демонтируется, демонтирован только сменный вид)	мм	3050
– высота по кабине	мм	3250

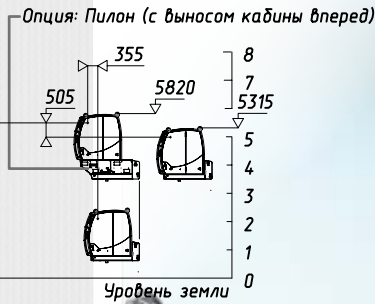
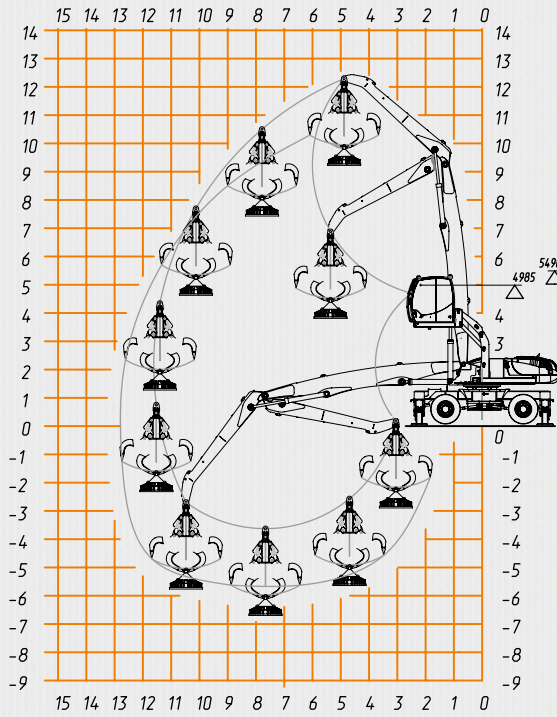
* в зависимости от параметров грейфера

** итоговая высота подъема кабины при применении Проставки под кабину

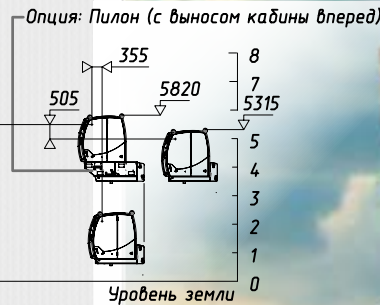
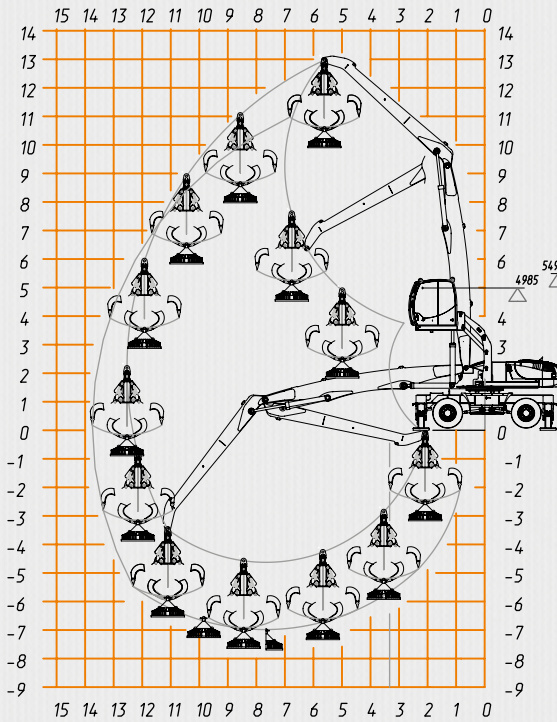
Транспортное положение



E230WH
 стрела 7100 мм
 рукоять основная 4700 мм
 23,4 - 23,5 тонн E230WH



E230WH
 стрела 7100 мм
 рукоять основная 5700 мм
 23,4 - 23,5 тонн E230WH



ЭКСКАВАТОР-ПЕРЕГРУЖАТЕЛЬ НА КОЛЕСНОМ ХОДУ E230WNE С УВЕЛИЧЕННЫМ ОПОРНЫМ КОНТУРОМ

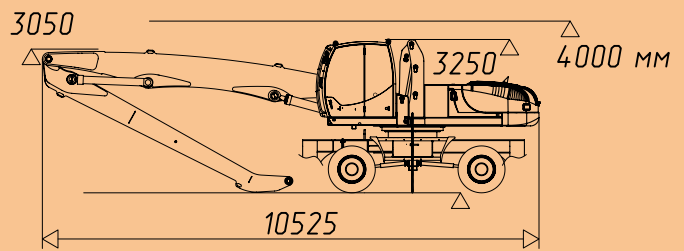
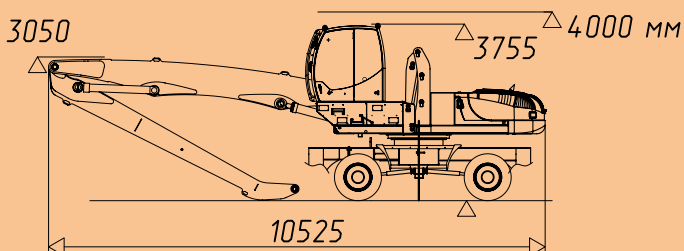
ТЕХНИЧЕСКИЕ ДАННЫЕ

НАИМЕНОВАНИЕ ТЕХНИЧЕСКИХ ПОКАЗАТЕЛЕЙ	ЕД. ИЗМЕРЕНИЯ	E230WNE
Эксплуатационная масса	т	23,9/24,0
Двигатель		Deutz BF 6M 2012 C (Германия)
Мощность двигателя	кВт (л.с.)	131 (178) при 2000 об/мин
Ходовая тележка		
Мосты, КПП		ZF (Германия)
Тип ходовой рамы		Аутригеры+аутригеры
Дорожный просвет	мм	340
Скорость на 1-ой передаче	км/ч	4,3
Скорость на 2-ой передаче	км/ч	18
Тормозная система		Многодисковые тормоза, работающие в масляной ванне с гидравлическим приводом
Стояночный тормоз		Встроенный в трансмиссию дисковый тормоз мокрого сцепления с пружинным включением и гидравлическим выключением
Колеса		Цельнолитые спаренные колеса переднего и заднего мостов
Базовая комплектация		Защитные кожуха гидроцилиндров аутригерных опор
		Ящик-подножка для инструмента слева и дополнительная ступенька на гибкой подвеске справа
Шины:		
Колеса (Базовая комплектация)		Спаренные колеса в сборе с шинами цельнолитыми Trelleborg Excavator 10.00-20/7.0 и межколесной проставкой (комплект)
Колеса (Опция)		– Шина цельнолитая 10.00-20/7,5 Solideal Magnum или Шина цельнолитая 10.00-20/7,5 Solideal Bagger без комплекта межколесных проставок
		– Шина цельнолитая 10.00-20/7,5 Solideal Magnum с комплектом межколесных проставок
Поворотная платформа:		
Частота вращения поворотной платформы	об/мин	6
Радиус поворота	мм	2680
Рабочий цикл	сек	18
Коробка передач:		Двухскоростная коробка передач с ручным переключением под нагрузкой
Карданная передача с двумя валами		
Гидравлика:		Bosch Rexroth
Гидросхема управления		Схема LUDV фирмы Bosch Rexroth
Количество совмещений операций в цикле		Все
Максимальная производительность главного насоса	л/мин	300+22+22
Контур рабочего давления – максимальное рабочее давление	бар	320
Возможность установки дополнительной секции гидрораспределителя		имеется
Максимальный расход – контур рабочего оборудования	л/мин	250
Характеристики: Рукоять	м	4,7 (базовая комплектация) / 5,7
Максимальная глубина захвата	м	5,660* / 6,985*
Максимальный радиус захвата на уровне стоянки	м	12,80* / 13,735*
Максимальная высота выгрузки	м	9,8* / 10,48*
Объем грейфера	м ³	0,6 / 0,4..0,6
Высота подъема кабины	мм	2000
Высота подъема кабины (относительно земли)	мм	4985 / 5490**
Габаритные размеры:		
Транспортное положение с разными рукоятями	м	4,7/5,7
– длина	мм	10525
– ширина	мм	2750
– высота по рабочему оборудованию (рукоять не демонтируется, демонтирован только сменный вид)	мм	3050
– высота по кабине	мм	3250

* в зависимости от параметров грейфера

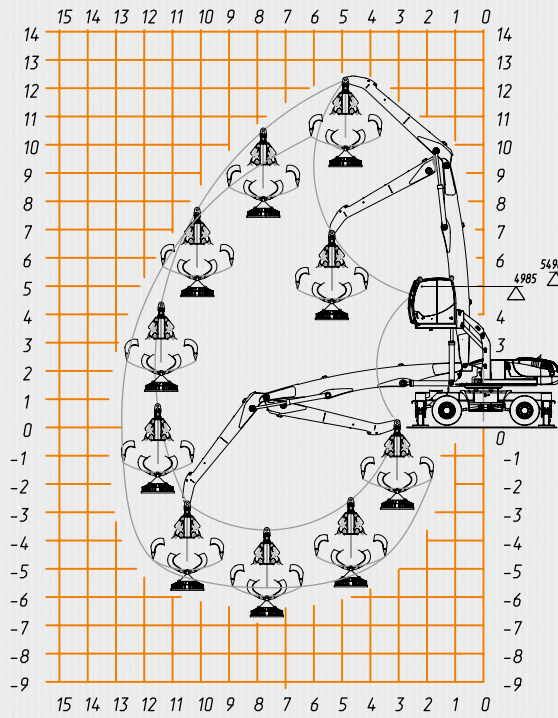
** итоговая высота подъема кабины при применении Проставки под кабину

Транспортное положение

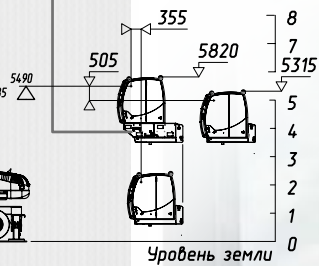


E230WHE
 стрела 7100 мм
 рукоять основная 4700 мм
 23,9 - 24,0 тонн E230WHE

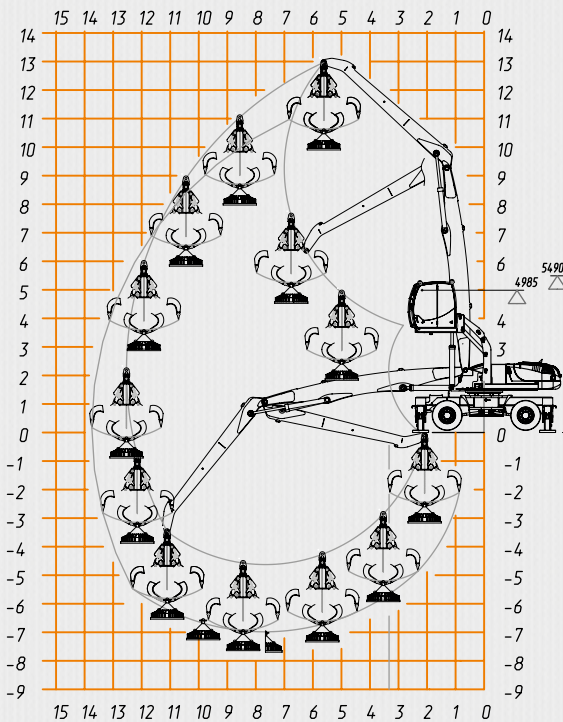
UMG



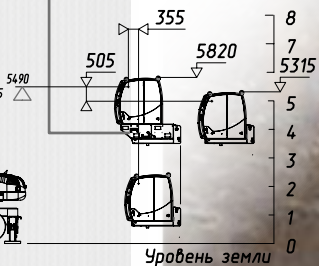
Опция: Пилон (с выносом кабины вперед)



E230WHE
 стрела 7100 мм
 рукоять основная 5700 мм
 23,9 - 24,0 тонн E230WHE



Опция: Пилон (с выносом кабины вперед)



ЭКСКАВАТОР-ПЕРЕГРУЖАТЕЛЬ НА КОЛЕСНОМ ХОДУ E280WH

ТЕХНИЧЕСКИЕ ДАННЫЕ

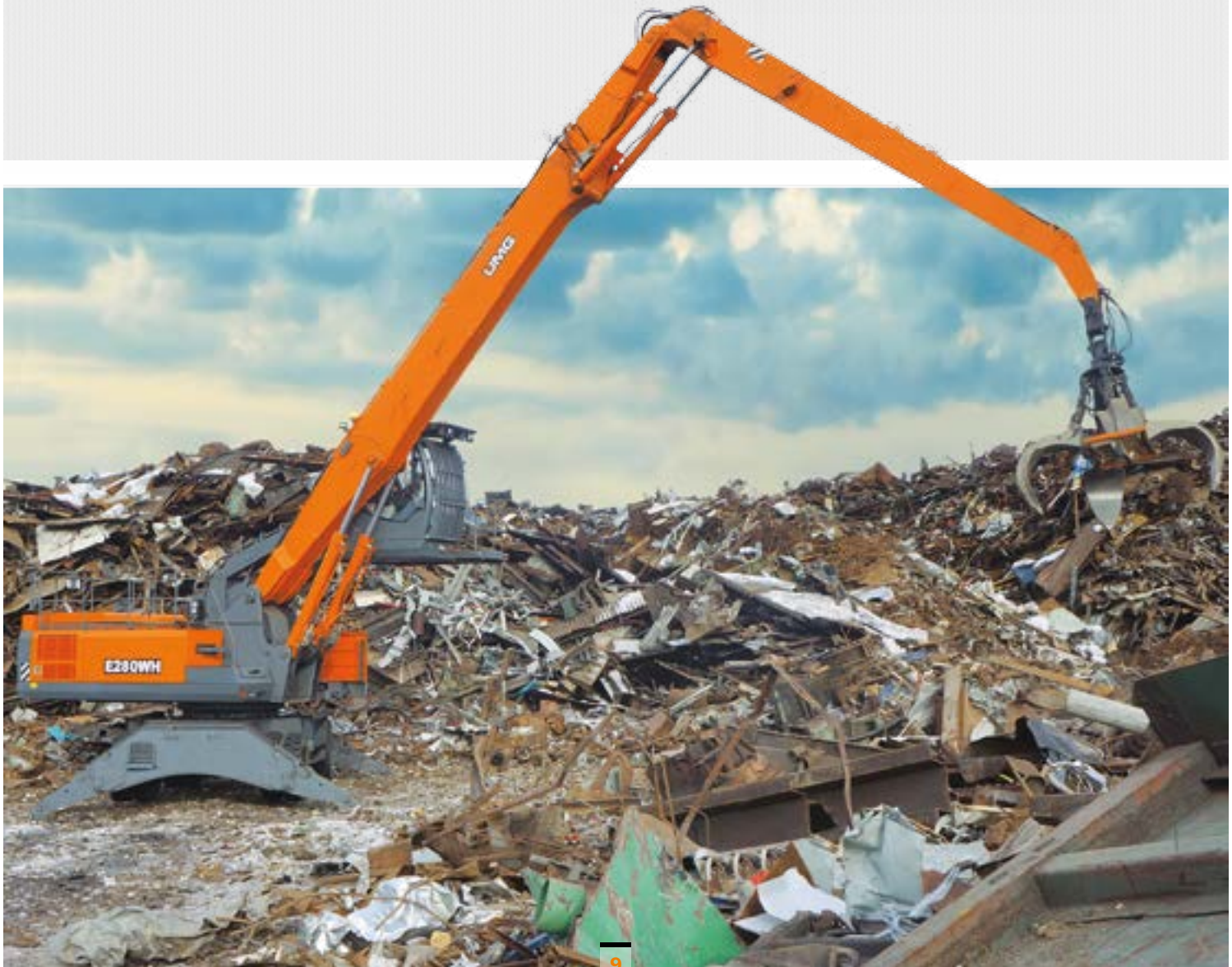
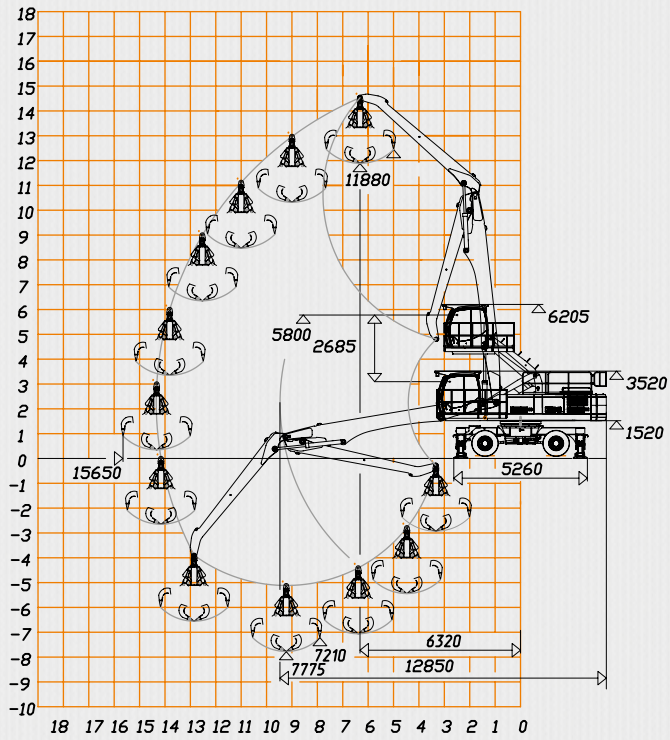
НАИМЕНОВАНИЕ ТЕХНИЧЕСКИХ ПОКАЗАТЕЛЕЙ	ЕД. ИЗМЕРЕНИЯ	E280WH
Эксплуатационная масса	т	27,5
Двигатель:		Deutz BF 6M 1013 FC (Германия)
Мощность двигателя	кВт (л.с.)	183 (248,8) при 2000 об/мин
Номинальная частота вращения	об/мин	2000
Электрическая система:		
Напряжение	В	24
Аккумуляторные батареи	В	2 x 12
Емкость аккумуляторной батареи	Ач	190
Генератор переменного тока	В	25
	А	55
Стартер	В	24
	кВт	4
Ходовая тележка:		
Мосты, КПП		ZF (Германия)
Тип ходовой рамы		Аутригеры+аутригеры
Дорожный просвет	мм	340
Скорость на 1-ой передаче	км/ч	4,3
Скорость на 2-ой передаче	км/ч	18
Тормозная система	Многодисковые тормоза, работающие в масляной ванне с гидравлическим приводом	
Стояночный тормоз	Встроенный в трансмиссию дисковый тормоз мокрого сцепления с пружинным включением и гидравлическим выключением	
Колеса	Цельнолитые спаренные колеса переднего и заднего мостов	
Базовая комплектация:	Защитные кожуха гидроцилиндров аутригерных опор; Ящик-подножка для инструмента слева и дополнительная ступенька на гибкой подвеске справа	
Шины		
Стандартная комплектация	Шина цельнолитая 10.00-20 Solideal Magnum (сдвоенные)	
Коробка передач	Двухскоростная коробка передач с ручным переключением под нагрузкой Карданная передача с двумя валами	
Поворотная платформа:		
Частота вращения поворотной платформы	об/мин	7
Радиус поворота	мм	3350
Рабочий цикл	сек	18
Гидравлика:		Bosch Rexroth
Гидросхема управления		Схема LUDV фирмы Bosch Rexroth
Количество совмещений операций в цикле		Все
Максимальная производительность главного насоса	л/мин	380+20+20
Контур рабочего давления – максимальное рабочее давление	бар	350
Возможность установки дополнительной секции гидрораспределителя		имеется
Максимальный расход – контур рабочего оборудования	л/мин	380
Характеристики:		
Рукоять	м	6,0 (базовая комплектация)
Стрела	м	8,4
Максимальная глубина копания	м	7,78*
Максимальный радиус захвата на уровне стоянки	м	15,65*
Максимальная высота выгрузки	м	11,88*
Объем грейфера	м ³	0,8
Высота подъема кабины	мм	2685
Высота подъема кабины (относительно земли)	мм	5800
Габаритные размеры:		
Дорожное положение с разными рукоятями (рабочее оборудование лежит на уровне земли)	м	6,0
– длина	мм	12780
– ширина	мм	2770
– высота по кабине	мм	3420
– высота по рабочему оборудованию (рукоять не демонтируется, демонтирован только сменный вид и защитная рамка сверху кабины)	мм	3020

* в зависимости от параметров грейфера

E280WH

UMG

стрела 8400 мм
рукоять основная 6000 мм



ЭКСКАВАТОР-ПЕРЕГРУЖАТЕЛЬ НА КОЛЕСНОМ ХОДУ E350WH

ТЕХНИЧЕСКИЕ ДАННЫЕ

НАИМЕНОВАНИЕ ТЕХНИЧЕСКИХ ПОКАЗАТЕЛЕЙ	ЕД. ИЗМЕРЕНИЯ	E350WH
Эксплуатационная масса	т	35,0**/ 35,5
Двигатель:		Deutz BF 6M 1013 FC (Германия)
Мощность двигателя	кВт (л.с.)	183 (248,8) при 2000 об/мин
Номинальная частота вращения	об/мин	2000
Электрическая система:		
Напряжение	В	24
Аккумуляторные батареи	В	2 x 12
Емкость аккумуляторной батареи	Ач	190
Генератор переменного тока	В	25
	А	55
Стартер	В	24
	кВт	4
Ходовая тележка:		
Мосты, КПП		NAF (Германия)
Тип ходовой рамы		Аутригеры+аутригеры
Дорожный просвет	мм	350
Скорость на 1-ой передаче	км/ч	4,2
Скорость на 2-ой передаче	км/ч	15
Тормозная система	Многодисковые тормоза, работающие в масляной ванне с гидравлическим приводом	
Стояночный тормоз	Встроенный в трансмиссию дисковый тормоз мокрого сцепления с пружинным включением и гидравлическим выключением	
Колеса	Цельнолитые спаренные колеса переднего и заднего мостов	
Базовая комплектация:	Защитные кожуха гидроцилиндров аутригерных опор; Ящик-подножка для инструмента слева и дополнительная ступенька на гибкой подвеске справа	
Шины		
Стандартная комплектация	Шина цельнолитая 12.00-20 с межколесной проставкой (сдвоенные)	
Коробка передач	Двухскоростная коробка передач без переключения передач под нагрузкой	
Карданная передача с двумя валами		
Поворотная платформа:		
Частота вращения поворотной платформы	об/мин	7
Радиус поворота	мм	3350
Рабочий цикл	сек	18
Гидравлика:		Bosch Rexroth
Гидросхема управления		Схема LUDV фирмы Bosch Rexroth
Количество совмещений операций в цикле		Все
Максимальная производительность главного насоса	л/мин	380+20+20
Контур рабочего давления – максимальное рабочее давление	бар	350
Возможность установки дополнительной секции гидрораспределителя		имеется
Максимальный расход – контур рабочего оборудования	л/мин	380
Характеристики:		
Рукоять	м	6,9 (базовая комплектация)
Стрела	м	9,9
Максимальная глубина копания	м	7,690*
Максимальный радиус захвата на уровне стоянки	м	17,675*
Максимальная высота выгрузки	м	14,780*
Объем грейфера	м ³	0,8
Высота подъема кабины	мм	2685
Высота подъема кабины (относительно земли до уровня глаз оператора)	мм	5905
Габаритные размеры:		
Дорожное положение с разными рукоятями (рабочее оборудование лежит на уровне земли)	м	6,9
– длина	мм	14210
– ширина	мм	3000
– высота по кабине	мм	3530
– высота по рабочему оборудованию (рукоять не демонтируется, демонтирован только сменный вид и защитная рамка сверху кабины)	мм	3420

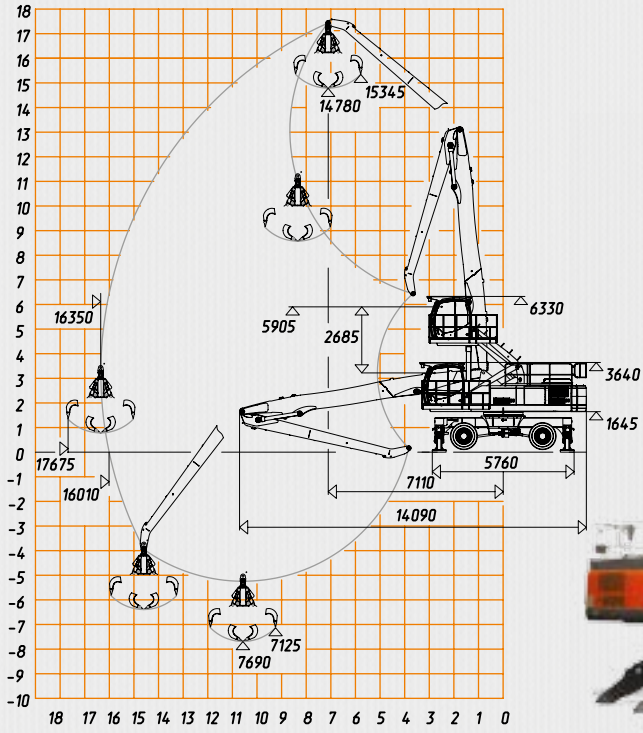
* в зависимости от параметров грейфера

** без установки магнитного генератора

E350WH

UMG

стрела 9900 мм
рукоять основная 6900 мм



ЭКСКАВАТОР-ПЕРЕГРУЖАТЕЛЬ НА ГУСЕНИЧНОМ ХОДУ E200CH

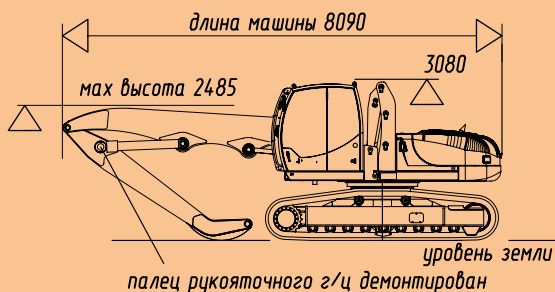
ТЕХНИЧЕСКИЕ ДАННЫЕ

НАИМЕНОВАНИЕ ТЕХНИЧЕСКИХ ПОКАЗАТЕЛЕЙ	ЕД. ИЗМЕРЕНИЯ	E200CH			
		20,7	20,4**	20,7**	20,9**
Эксплуатационная масса	т	20,7	20,4**	20,7**	20,9**
Двигатель:		Deutz BF 4M 2012 C (Германия)			
Мощность двигателя	кВт (л.с.)	87 (118) при 2100 об/мин / 90 (122,36) при 2200 об/мин			
Номинальная частота вращения	об/мин	2100			
Электрическая система:					
Напряжение	В	12			
Аккумуляторные батареи	В	1 x 12			
Емкость аккумуляторной батареи	Ач	190			
Генератор переменного тока	В	14			
	А	95			
Стартер	В	12			
	кВт	4			
Гусеничная тележка:	Базовая комплектация	С увеличенной опорной поверхностью			
Дорожный просвет	мм	446			
Скорость на 1-ой передаче	км/ч	1,7			
Скорость на 2-ой передаче	км/ч	3,4			
Возможность установки нижнего защитного кожуха		Имеется			
Привод хода		Bosch Rexroth			
Звездочка, механизм натяжения, опорные и поддерживающие катки		ITR, ITM (Италия)			
Ширина гусеничного полотна	мм	1000	800	900	1000
Удельное давление на грунт	кг/см ²	0,29	0,36	0,32	0,29
Базовая комплектация:		Ограничители гусеничного полотна			
		Удлинитель ступеней			
Поворотная платформа:					
Частота вращения поворотной платформы	об/мин	5			
Радиус поворота	мм	2100			
Рабочий цикл	сек	16			
Гидравлика:		Bosch Rexroth			
Гидросхема управления		Схема LUDV фирмы Bosch Rexroth			
Количество совмещений операций в цикле		Все			
Максимальная производительность насосной установки	л/мин	250+22+22			
Максимальное рабочее давление	бар	320			
Возможность установки дополнительной секции гидрораспределителя		имеется			
Максимальный расход – контур рабочего оборудования	л/мин	230			
Характеристики:					
Рукоять	м	3,7 (базовая комплектация)		4,7	
Максимальная глубина копания	м	5,59*		6,92*	
Максимальный радиус захвата на уровне стоянки	м	9,77*		10,715*	
Максимальная высота выгрузки	м	7,8*		8,06*	
Объем грейфера	м ³	0,6		0,4	
Высота подъема кабины	мм	2000			
Высота подъема кабины (относительно земли)	мм	4570			
Габаритные размеры:					
Дорожное положение с разными рукоятями	м	3,7		4,7	
– длина	мм	8090			
– ширина гусеничного полотна	мм	1000	800	900	1000
– ширина	мм	3200	3200**	3300**	3400**
– высота по кабине	мм	3080			
– высота по рабочему оборудованию (демонтируется только рукоять 4,7 м, обязательно демонтирован сменный вид)	мм	2485 (палец рукоятного г/ц демонтирован)		2000 (рукоять демонтирована)	

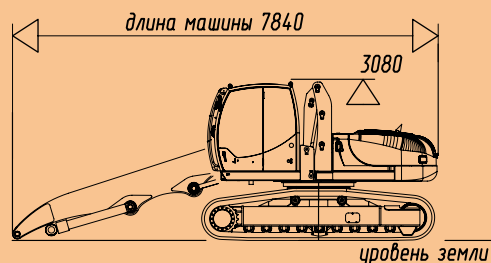
* в зависимости от параметров грейфера

** для тележки гусеничной с увеличенной опорной поверхностью

Транспортное положение (рукоять длиной 3700 мм не демонтирована)



Транспортное положение (рукоять длиной 4700 мм демонтирована)



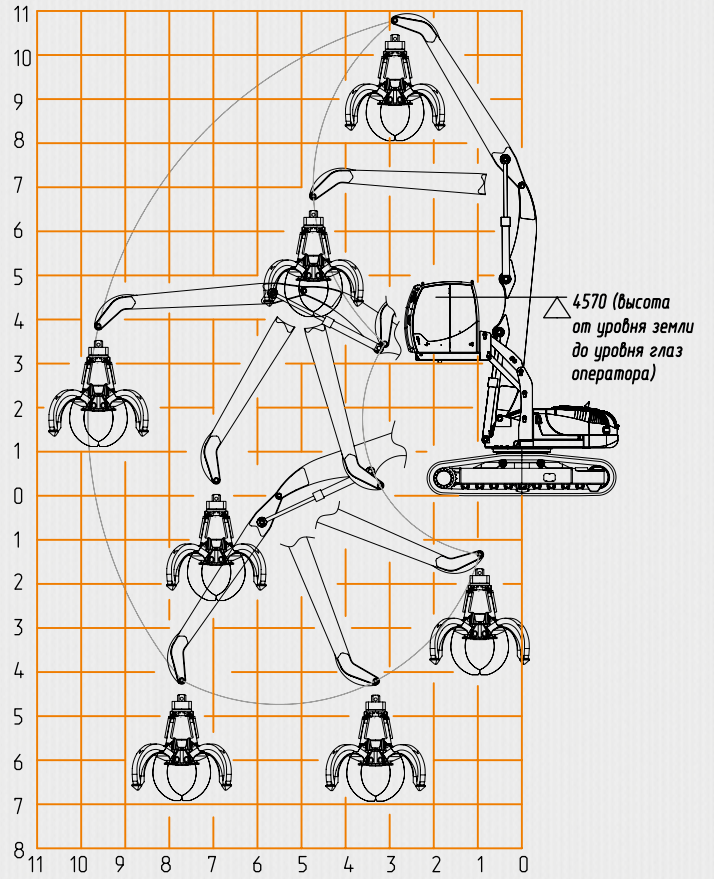
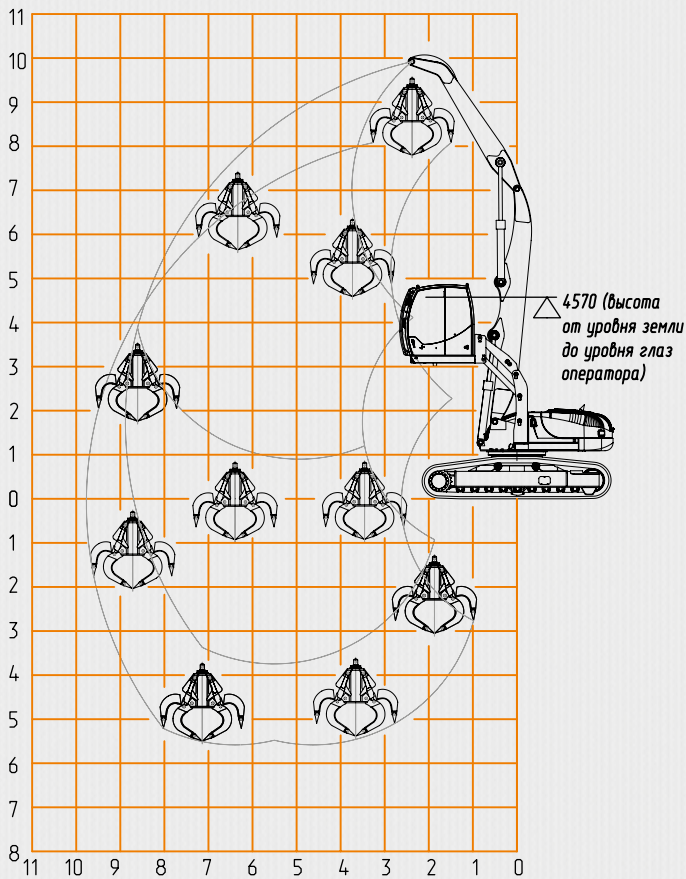
E200CH

рукоять 3700 мм, башмак 1000 мм
со скраповым рабочим оборудованием

UMG

E200CH

рукоять 4700 мм, башмак 1000 мм
со скраповым рабочим оборудованием
увеличенного радиуса действия



ЭКСКАВАТОР-ПЕРЕГРУЖАТЕЛЬ НА ГУСЕНИЧНОМ ХОДУ E245CH

ТЕХНИЧЕСКИЕ ДАННЫЕ

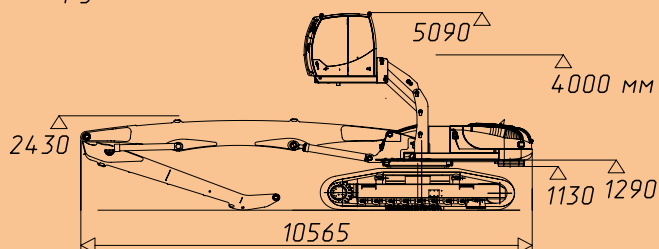
НАИМЕНОВАНИЕ ТЕХНИЧЕСКИХ ПОКАЗАТЕЛЕЙ	ЕД. ИЗМЕРЕНИЯ	E245CH
Эксплуатационная масса	т	26,2
Двигатель:		Deutz BF 6M 2012 C (Германия)
Мощность двигателя	кВт (л.с.)	131 (178) при 2000 об/мин
Номинальная частота вращения	об/мин	2000
Электрическая система:		
Напряжение	В	12
Аккумуляторные батареи	В	1 x 12
Емкость аккумуляторной батареи	Ач	190
Генератор переменного тока	В	14
	А	95
Стартер	В	12
	кВт	4
Гусеничная тележка:		
Дорожный просвет	мм	520
Скорость на 1-ой передаче	км/ч	1,9
Скорость на 2-ой передаче	км/ч	3,8
Возможность установки нижнего защитного кожуха		Имеется
Привод хода		Bosch Rexroth
Звёздочка, механизм натяжения, опорные и поддерживающие катки		ITR, ITM (Италия)
Ширина гусеничного полотна	мм	1000**
Удельное давление на грунт	кг/см ²	0,37
Базовая комплектация:		Ограничители гусеничного полотна
		Удлинитель ступеней
Поворотная платформа:		
Частота вращения поворотной платформы	об/мин	5
Радиус поворота	мм	2680
Рабочий цикл	сек	18
Гидравлика:		Bosch Rexroth
Гидросхема управления		Схема LUDV фирмы Bosch Rexroth
Количество совмещений операций в цикле		Все
Максимальная производительность главного насоса	л/мин	300+22+22
Контур рабочего давления – максимальное рабочее давление	бар	320
Возможность установки дополнительной секции гидрораспределителя		имеется
Максимальный расход – контур рабочего оборудования	л/мин	230
Характеристики:		
Рукоять	м	4,7 (базовая комплектация)
Максимальная глубина захвата	м	6,36*
Максимальный радиус захвата на уровне стоянки	м	12,79*
Максимальная высота выгрузки	м	9,56*
Объем грейфера	м ³	0.4..0.6
Высота подъема кабины	мм	2000
Высота подъема кабины (относительно земли)	мм	4800
Габаритные размеры:		
Дорожное положение с не демонтированной рукоятью (рабочее оборудование лежит на уровне земли)	м	4,7
– длина	мм	10565
– ширина (по гусеницам / по гусеничной раме)	мм	3600/3200
– высота по кабине	мм	3170

* в зависимости от параметров грейфера

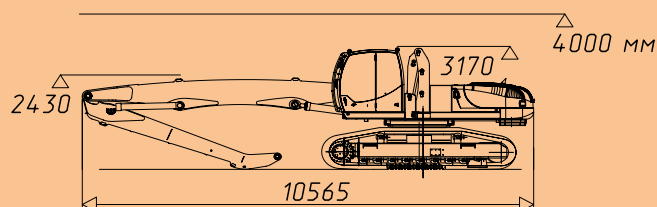
** для тележки гусеничной с увеличенной опорной поверхностью

Транспортное положение

E245CH
стрела 7100 мм
рукоять основная 4700 мм

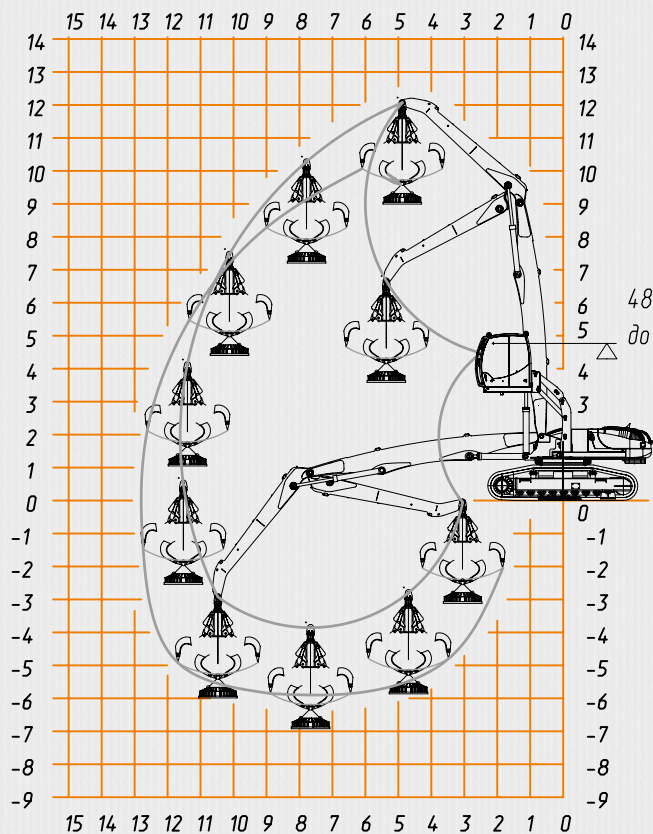


E245CH
стрела 7100 мм
рукоять основная 4700 мм



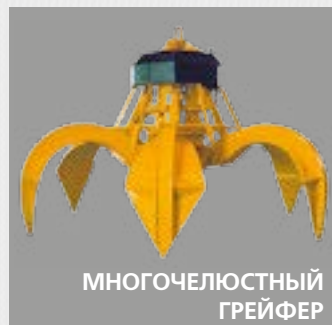
E245CH
стрела 7100 мм
рукоять основная 4700 мм

UMG



НАВЕСНОЕ ОБОРУДОВАНИЕ / СМЕННОЕ ОБОРУДОВАНИЕ

УНИВЕРСАЛЬНЫЕ ПРОМЫШЛЕННЫЕ ПЕРЕГРУЗАТЕЛИ НА БАЗЕ КОЛЁСНЫХ И ГУСЕНИЧНЫХ ЭКСКАВАТОРОВ, ЯВЛЯЮТСЯ НЕЗАМЕНИМОЙ МАШИНОЙ НЕ ТОЛЬКО ДЛЯ МЕТАЛЛООБРАБАТЫВАЮЩЕЙ ПРОМЫШЛЕННОСТИ. ДАННЫЙ ТИП МАШИН НАШЁЛ ШИРОКОЕ ПРИМЕНЕНИЕ И В ДРУГИХ ОТРАСЛЯХ НАРОДНОГО ХОЗЯЙСТВА. ОГРОМНЫЙ ВЫБОР РАЗЛИЧНОГО НАВЕСНОГО ОБОРУДОВАНИЯ ПОЗВОЛЯЕТ ИСПОЛЬЗОВАТЬ ПЕРЕГРУЗАТЕЛИ ДЛЯ ПОГРУЗКИ МЕТАЛЛОЛОМА, ПЕРЕГРУЗКИ БРЕВЕН И СТВОЛОВ ДЕРЕВЬЕВ, ДЛЯ РАЗЛИЧНЫХ СЫПУЧИХ ГРУЗОВ (ПЕСОК, УГОЛЬ, УДОБРЕНИЯ И ПРОЧЕЕ), СТРОИТЕЛЬНОГО И ЛЮБОГО ДРУГОГО МУСОРА. НА ДАННЫХ ТИПАХ МАШИН УСТАНОВЛИВАЮТ РАЗЛИЧНЫЕ ВИДЫ НАВЕСНОГО ОБОРУДОВАНИЯ:



МНОГОЧЕЛЮСТНЫЙ ГРЕЙФЕР

Многочелюстной гидравлический грейфер для металлолома изготавливается из особо прочного металла, благодаря этому при работе с большими весами и объемами груза его лепестки не подвергаются деформации. В различных модификациях расположение цилиндров бывает в наружном и внутреннем исполнении. Вместо челюстей в виде ковша они имеют от 3 и более лепестков, которые и захватывают груз. Наиболее популярными являются пятичелюстные модели, обеспечивающие оптимальный захват



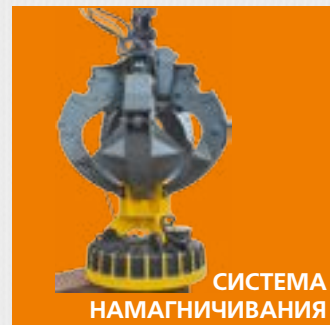
БРЕВНОЗАХВАТ

Специализированное навесное оборудование, предназначенное для погрузки, разгрузки и перемещения бревен и др. материалов имеющих цилиндрическую форму (трубы, сваи, столбы и пр.). Грейферный захват для бревен состоит из статической и подвижной частей, подвижную часть приводят в действие 2 гидроцилиндра. Отличительной особенностью грейфера является возможность постоянного удержания захваченных бревен, что предотвращает их выпадение при перемещении. Захват для бревен зачастую используются совместно с быстросъемным механизмом (квик-каплером), который позволяет быстро менять рабочее оборудование (например, ковш – бревнозахват – вилы – корчеватель)



МНОГОЧЕЛЮСТНЫЕ ЗАХВАТЫ ДЛЯ ЛЕСА

Лесные грейферы соответствуют требованиям самых современных технологических стандартов, ими легко управлять, находясь в кабине оператора. При определенной сноровке грейферный захват для бревен станет продолжением руки с мощным гидравлическим захватом. В зависимости от специфики применения, существует множество модификаций грейферов. Различаются по следующим характеристикам, как прочность, грузоподъемность, максимальная высота разгрузки погрузки. Отдельные модели могут быть оснащены ротатором – механизмом, призванным поворачивать грейфер на 360 градусов



СИСТЕМА НАМАГНИЧИВАНИЯ

В основном состоит из грузоподъемного магнита и гидравлического магнитного генератора, который преобразует гидравлическую мощность машины в электромагнитную энергию. Электромагнит чаще всего используется при обработке металлического лома, например, в портах, на железнодорожных станциях, в пунктах приема металла и т.д.

ПРЕИМУЩЕСТВА ИСПОЛЬЗОВАНИЯ ТЕХНИКИ UMG

ПРОДУКЦИЯ ПРОИЗВОДИМАЯ ПРЕДПРИЯТИЕМ ОБОРУДОВАНА И КОМПЛЕКТУЕТСЯ:

СТАНДАРТНОЕ ОБОРУДОВАНИЕ

- Надежными и экономичными двигателями марки DEUTZ (Германия)/ КАМА Cummins (Россия) в стандартах Tier 2, Tier 3.
- Системой гидропривода, выполненной по схеме LUDV.
- Дисковыми тормозами с гидроуправлением усовершенствованной конструкции.
- Гидравликой производства Bosch Rexroth.
- Мостоми и КПП производства фирм Carraro, NAF, ZF.
- Блоком радиаторов Orlandi Radiatori.
- Гидроцилиндрами ведущих мировых компаний.
- Штатной гидроразводкой под навесное оборудование.
- Сдвоенными передними и задними колесами.
- Защитой гидроцилиндров отвала и откидных опор.
- Климатической установкой отопитель - кондиционер.
- Капотной системой экскаваторов, которая уникальна и не имеет аналогов.
- Защищенным патентом № 73360 «Капотная система экскаватора» (для всей линейки продукции массой от 14 до 29 тонн).
- Независимым предпусковым подогревателем двигателя и кабины.
- Цветным антибликовым ЖК-монитором с графическим интерфейсом и многоязыковой поддержкой.

ПРЕДПРИЯТИЕ ИМЕЕТ ВОЗМОЖНОСТЬ ИЗГОТАВЛИВАТЬ ТЕХНИКУ ИНДИВИДУАЛЬНО, ПОД КОНКРЕТНОЕ ПРИМЕНЕНИЕ, С УЧЕТОМ ТРЕБОВАНИЙ ЗАКАЗЧИКА

ДОПОЛНИТЕЛЬНОЕ ОБОРУДОВАНИЕ

- Штатной бортовой системой электроники, позволяющей применять:
 - Систему удаленной диагностики состояния экскаватора.
 - Систему удаленного мониторинга рабочих параметров (GPS, ГЛОНАСС).
- Устройством защиты кабины при опрокидывании (ROPS) и устройством защиты от падающих предметов (FOPS).
- Автоматической централизованной системой смазки (АЦСС).
- Дополнительным освещением на кабине/дополнительными лампами освещения заднего вида/ зеркалами заднего вида.
- Системой нивелирования PME 2D.
- Ограничителем высоты и 2D контроль рабочей зоны (без учета поворота) PME100
- Выносными опорами с подвижными башмаками



Удобство обслуживания, включая проведение проверок, замену фильтров, достигается благодаря доступу к машине с уровня земли